

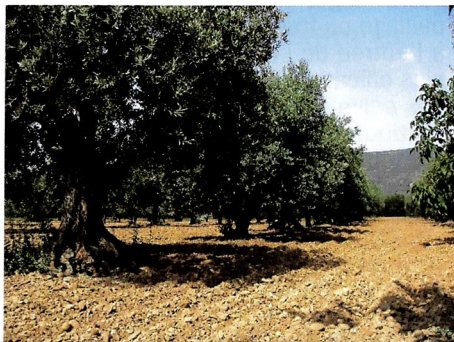
La pluie est-elle efficace sur votre terrain ?

Par A. SICILIANO

En 2022, de janvier à juillet, les pluies ont été trop faibles (1/3 des normales), trop dispersées (6 mm par épisode pluvieux en moyenne) et très souvent suivies d'un épisode de vent et/ou de chaleur. Dans ces conditions, une grande partie de l'eau a été perdue pour les oliviers. Selon comment

vous avez choisi d'entretenir le sol les pertes vont de 30 à 90 %. Pour vous aider nous prenons ici l'exemple de trois types de terrain sol biné/travaillé, sol mixte en partie biné, en partie enherbé et sol totalement enherbé. Il s'agit de terrains sans irrigation.

1. Terrain biné



Terrain 1 : le sol est griffonné en mars puis en mai et l'herbe tondue une fois à l'automne. Ici la pente est nulle. L'eau qui tombe ne ruisselle presque pas et il n'y a pas de concurrence avec l'herbe, il y a un peu d'évaporation. En 2022, sur ce terrain la perte est de 3-4 l/m² par épisode pluvieux. Les arbres ont profité de 80 l/m² de janvier à juillet.

2. Terrain mixte



Terrain 2 : le sol est en pente très légère, des bandes de 1 m de large, à droite à gauche des arbres, sont passées au motoculteur deux fois par an en mars et en mai. Autour l'herbe est broyée régulièrement. L'eau de pluie ne ruisselle presque pas, la concurrence de l'herbe est moyenne. Sur ce terrain, en 2022, les arbres ont profité d'environ 40 l/m².

3. Herbe broyée



Terrain 3 : l'herbe est broyée 2 ou 3 fois par an, la pente est légère (<5%). La concurrence de l'herbe est forte, permanente et sur toute la surface. En 2022 l'herbe a détourné environ 15 l/m² à chaque épisode pluvieux. Même si le ruissellement et l'évaporation sont faibles, de janvier à juillet 2022, à peine 10 l/m² ont servi aux oliviers.



Pluie efficace
60 %
des pluies
de 2022

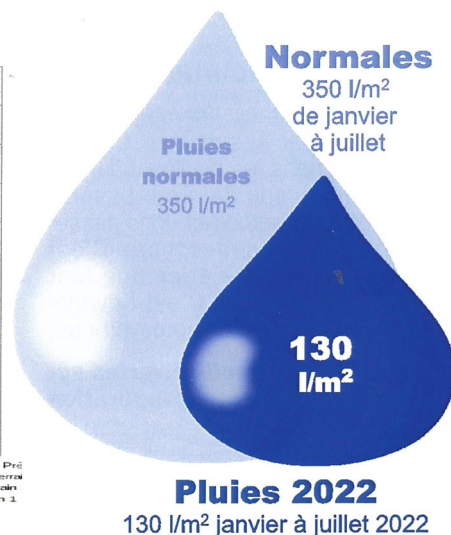
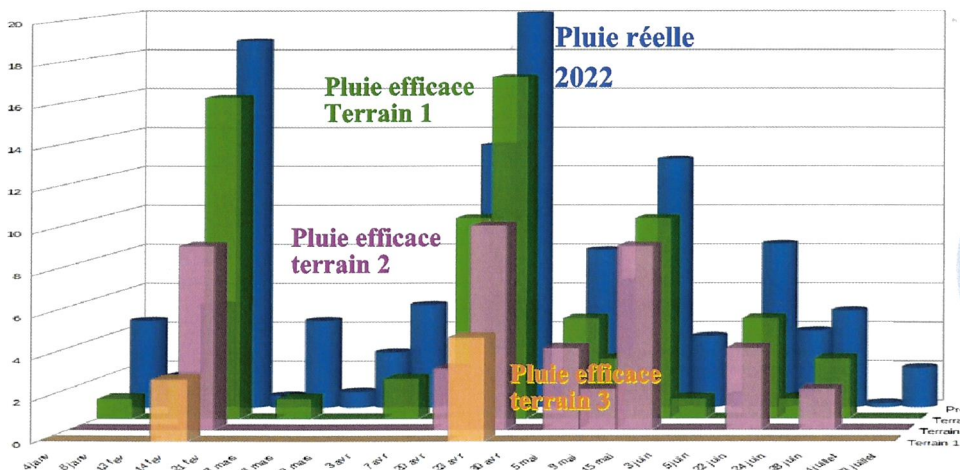


Pluie efficace
30 %
des pluies
de 2022



Pluie efficace
10 %
des pluies
de 2022

Pluies réelles 2022 / pluies efficaces



En 2022, si votre terrain est de type 1, biné, il a valorisé environ 60 % de l'eau de pluie ce n'est pas terrible mais les arbres survivent. Si vous avez un terrain de type 2 avec un entretien mixte, il a retenu environ 30 % de l'eau de pluie. C'est inférieur aux besoins

des oliviers, vos arbres ont donc puisé dans leurs réserves. Enfin, si vous avez un verger entièrement enherbé de type 3, vos oliviers n'ont profité que de 2 pluies durant tout le printemps. Le reste a été détourné par l'herbe. Vos arbres n'ont réellement reçu qu'environ 10

l/m². Ils ont consommé leurs réserves et abandonné toutes leurs olives. Il va falloir un automne sérieusement pluvieux pour recharger ces arbres et il faudra accepter de les laisser refaire des réserves en 2023, avant d'espérer récolter des olives en 2024.

Nous avons retenu pour illustrer cette page les valeurs suivantes pour chaque épisode pluvieux : Enherbement = détournement de 10 mm, évaporation de terrain travaillé = 3 mm ; évaporation de terrain enherbé = 5 mm. Les totaux sont arrondis à la dizaine. La pluviométrie réelle est celle relevée par la station MétéoFrance de Château Arnoux St-Auban. De fortes variations sont possibles selon la nature de votre terrain et sa situation géographique.